


HLAVNÍ ING. PROJEKTU:	ZODP. PROJEKTANT:	VYPRACOVAL:	HLAVNÍ PROJEKTANT: LIBOR KLUBAL, DiS.
LIBOR KLUBAL, DiS.	LIBOR KLUBAL, DiS.	LIBOR KLUBAL, DiS.	ZBOROVSKÁ 493, 547 01 NÁCHOD
			TEL.: 739 278 085, E-MAIL: KLUBAL.LIBOR@GMAIL.COM
STAVEBNÍK: OBLASTNÍ CHARITA NÁCHOD, MLÝNSKÁ 189, 547 01 NÁCHOD TEL.: 491 433 499, E-MAIL: CHARITA@NACH.HK.CARITAS.CZ			ZPRACOVATEL PROFESE: LIBOR KLUBAL, DiS. ZBOROVSKÁ 493, 547 01 NÁCHOD TEL.: 739 278 085, E-MAIL: KLUBAL.LIBOR@GMAIL.COM
NÁZEV AKCE: STAVEBNÍ ÚPRAVY, PŘÍSTAVBA A NÁSTAVBA Č.P. 1994 UL. DOBENÍNSKÁ, NÁCHOD ČÁST DOKUMENTACE: D – DOKUMENTACE OBJEKTŮ A TECHNICKÝCH A TECHNOLOGICKÝCH ZAŘÍZENÍ D.1 DOKUMENTACE STAVEBNÍHO NEBO INŽENÝRSKÉHO OBJEKTU D.1 SO 01 Č.P. 1994 D.1.1 ARCHITEKTONICKO STAVEBNÍ ŘEŠENÍ			STUPEŇ DOKUMENTACE: PROJEKTOVÁ DOKUMENTACE PRO PROVÁDĚNÍ STAVBY KATASTRÁLNÍ ÚZEMÍ: NÁCHOD NA PARCELE: P.P.Č. 1863/1, 1863/2, 1863/4 ST.P.Č. 3363, 3651
			MĚŘÍTKO: – DATUM: 02/2024
			FORMÁT: – JEDNOTKY: –
			EVIDENČNÍ ČÍSLO AKCE: 060 18 2023 ČÍSLO PARÉ:
NÁZEV PŘÍLOHY: TABULKA DETAILŮ			ČÍSLO PŘÍLOHY: D.1.1.37 SO 01 ČÍSLO ZMĚNY:

OBSAH:

- TABULKA DETAILŮ
- SCHÉMATA DETAILŮ

POZNÁMKA:

- NEDÍLNOU SOUČÁSTÍ TABULKY DETAILŮ JSOU I PŮDORYSY JEDNOTLIVÝCH PODLAŽÍ
- TVAR A VZHLED, BAREVNOSTI, MATERIÁLOVÉ SLOŽENÍ, NAPOJENÍ, KOTVENÍ, DOPLŇKY APOD. BUDOU PŘED VÝROBOU ODSOUHLASENY NA ZÁKLADĚ PŘEDLOŽENÝCH VZORKŮ ZA PŘÍTOMNOSTI ZÁSTUPCE STAVEBNÍKA, PROJEKTANTA, ZÁSTUPCE ZHOTOVITELE A TECHNICKÉHO DOZORA STAVBY.
- ZHOTOVITEL PŘEDLOŽÍ PŘED REALIZACÍ K ODSOUHLASENÍ VÝROBNÍ DOKUMENTACI DETAILŮ VČ. NÁVAZNOSTÍ A KOORDINACE NA PŘIPOJOVANÉ KONSTRUKCE.
- SOUČÁSTÍ DODÁVKY VŠECH PRVKŮ JSOU I KOTEVNÍ PRVKY
- PŘED ZAHÁJENÍM STAVBY BUDE VYBRANÝM DODAVATELEM KONSTRUKCÍ ODSOUHLASENA STAVEBNÍ PŘIPRAVENOST, PŘÍPADNĚ BUDE VZNESEN POŽADAVEK NA UMÍSTĚNÍ KOTEVNÍCH PRVKŮ VČETNĚ PŘESNÉ SPECIFIKACE

PŘÍPADNĚ ODCHYLKY OD PROJEKTOVÉ DOKUMENTACE NEBO NEJASNOSTI JE NUTNO TYTO ZÁLEŽITOSTI KONZULTOVAT S PROJEKTANTEM.

VÝŠE UVEDENÍ MATERIÁLOVÉ A TECHNOLOGICKÉ SPECIFIKACE JSOU POPSÁNY OBECNĚ S OHLEDEM NA ZAJIŠTĚNÍ ROVNÝCH PODMÍNEK PRO JEDNOTLIVÉ UCHAZEČE V ZADÁVACÍM ŘÍZENÍ. JSOU ZDE UVEDENY MINIMÁLNÍ KVALITATIVNÍ, TECHNICKÉ A FYZIKÁLNÍ PARAMETRY JEDNOTLIVÝCH MATERIÁLŮ A TECHNOLOGIÍ, KTERÁ BUDOU NA STAVBĚ POUŽITY. KONKRÉTNÍ MATERIÁLOVÁ A TECHNOLOGICKÁ SKLADBA KONSTRUKCÍ PODLÉHÁ ODSOUHLASENÍ INVESTOREM, TECHNICKÝM DOZOREM STAVEBNÍKA A V RÁMCI VÝKONU AUTORSKÉHO DOZORU I SUPERVIZE AUTORŮ (ODBORNÉHO PROJEKTANTA A STATIKA), KTERÉ BUDE PRAVIDELNĚ PROVÁDĚNO V RÁMCI TZV. VZORKOVÁNÍ NA STAVBĚ.

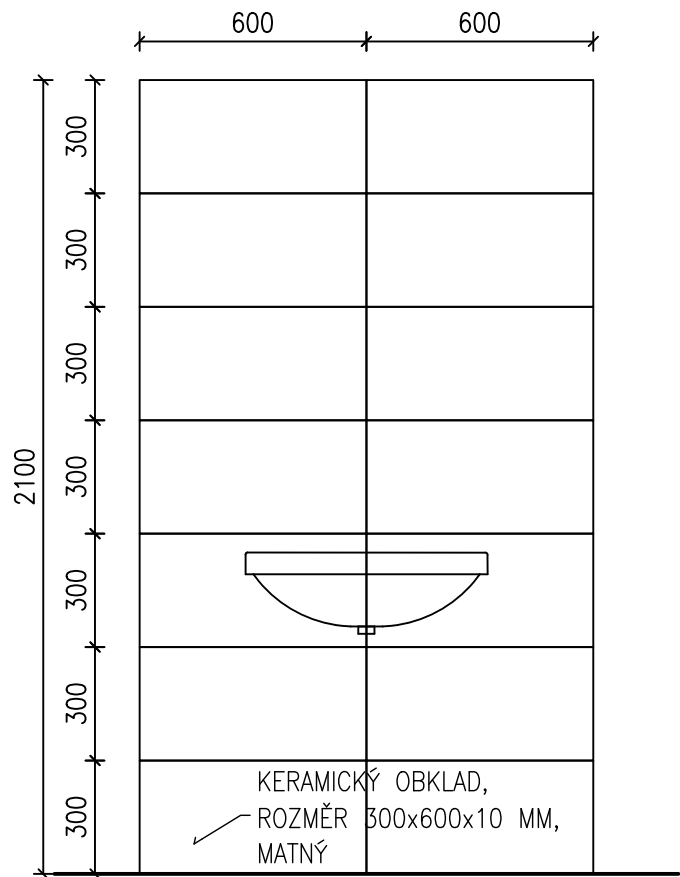
V PŘÍPADĚ, ŽE JSOU VE VÝKAZU VÝMĚR A DALŠÍ NAVAZUJÍCÍ DOKUMENTACI UVEDENY U NAVRHOVANÝCH VÝROBKŮ A ŘEŠENÍ ODKAZY NA OBCHODNÍ FIRMY, NÁZVY NEBO JMÉNA A PŘÍJMENÍ, SPECIFICKÁ OZNAČENÍ ZBOŽÍ A SLUŽEB, KTERÉ PLATÍ PRO URČITOU OSOBU, POPŘÍPADĚ JEJÍ ORGANIZAČNÍ SLOŽKU, ODKAZY NA PATENTY A VYNÁLEZY, UŽITNÉ VZORY, PRŮMYSLOVÉ VZORY, OCHRANNÉ ZNÁMKY NEBO OZNAČENÍ PŮVODU, JEDNÁ SE O REFERENČNÍ RESP. SROVNATELNÝ VÝROBEK NEBO ŘEŠENÍ, KTERÉ URČUJÍ NEJNIŽŠÍ NEBO SROVNATELNÝ STANDARD KVALITY. ZADAVATEL UMOŽNÍ PRO PLNĚNÍ VEŘEJNÉ ZAKÁZKY POUŽITÍ I JINÝCH KVALITATIVNĚ A TECHNICKY STEJNÝCH PŘÍPADNĚ KVALITNĚJŠÍCH ŘEŠENÍ NEBO VÝROBKŮ.

TABULKA DETAILŮ

OZNAČENÍ	SCHÉMA
----------	--------

DET 01

KERAMICKÝ OBKLAD STĚN
SCHEMA KERAMICKÉHO OBKLADU



TABULKA DETAILŮ

OZNAČENÍ

SCHÉMA

DET 02

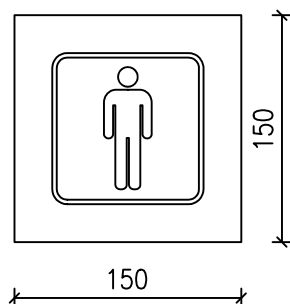
INFORMAČNÍ SYSTÉM

NIŽE UVEDENÉ GRAFICKÉ ZOBRAZENÍ JE POUZE INFORMATIVNÍHO CHARAKTERU. VZHLED A TEXTY JEDNOTLIVÝCH INFORMAČNÍCH TABULEK BUDOU UPŘESNĚNY PŘI REALIZACI.

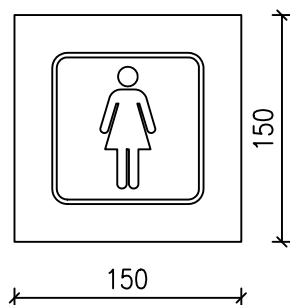
OZNAČENÍ MÍSTNOSTI

ORGANIZACE	40
ČÍSLO MÍSTNOSTI	40
JMÉNO, PŘÍJMENÍ	40
JMÉNO, PŘÍJMENÍ	40
JMÉNO, PŘÍJMENÍ	40
150	
200	

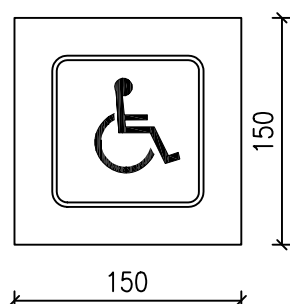
TOALETY MUŽI



TOALETY ŽENY



TOALETY IMOBILNÍ



OBJEKTOVÁ INFORMAČNÍ TABULE

PODLAŽÍ			100	300
ČÍSLO MÍSTNOSTI	NÁZEV			
ČÍSLO MÍSTNOSTI	NÁZEV			
ČÍSLO MÍSTNOSTI	NÁZEV		100	300
PODLAŽÍ				
ČÍSLO MÍSTNOSTI	NÁZEV			
ČÍSLO MÍSTNOSTI	NÁZEV		100	300
ČÍSLO MÍSTNOSTI	NÁZEV			
ČÍSLO MÍSTNOSTI	NÁZEV			
PODLAŽÍ			100	300
ČÍSLO MÍSTNOSTI	NÁZEV			
ČÍSLO MÍSTNOSTI	NÁZEV			
ČÍSLO MÍSTNOSTI	NÁZEV		100	300
ČÍSLO MÍSTNOSTI	NÁZEV			
ČÍSLO MÍSTNOSTI	NÁZEV			
250				

TABULKA DETAILŮ

OZNAČENÍ	SCHÉMA
----------	--------

DET 03	<p>KERAMICKÁ DLAŽBA SCHEMA KLADENÍ KERAMICKÉ DLAŽBY</p> <p>KERAMICKÁ DLAŽBA, ROZMĚR 600x600x10 MM</p>
--------	---

TABULKA DETAILŮ

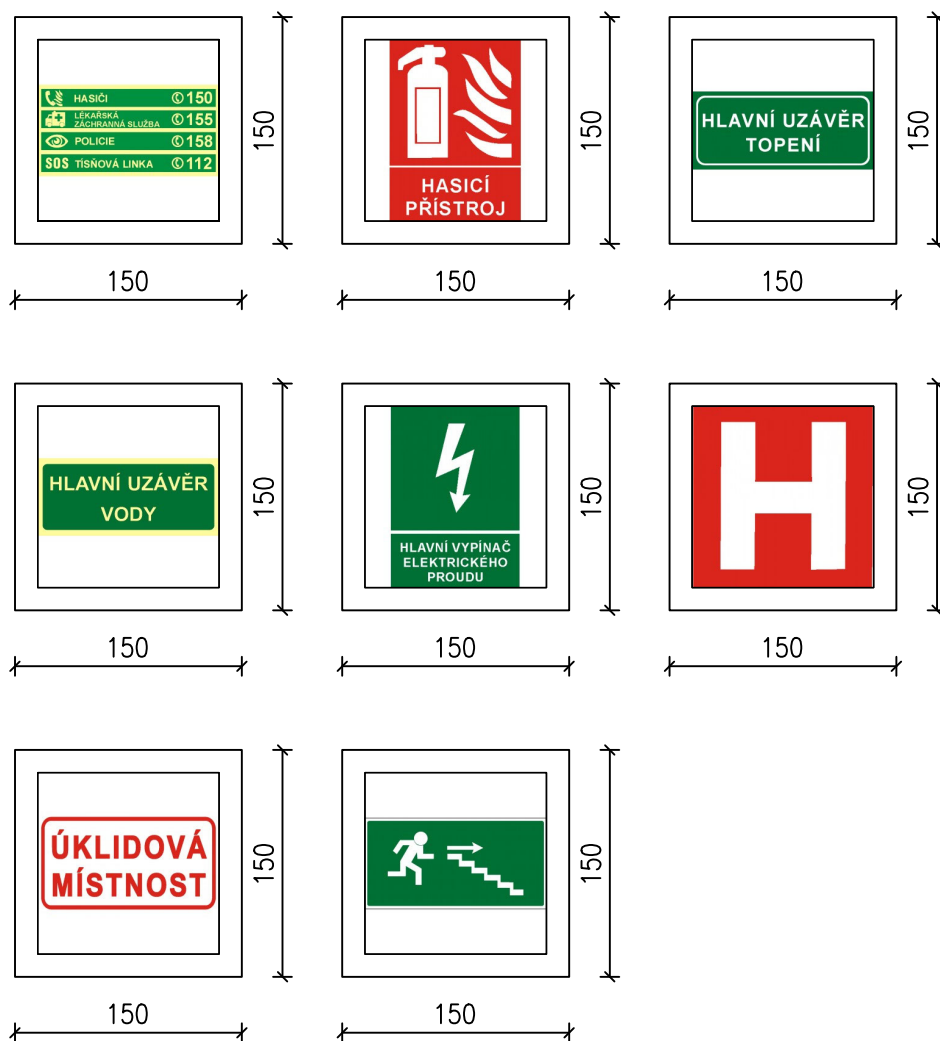
OZNAČENÍ

SCHÉMA

DET 04

POŽÁRNĚ BEZPEČNOSTNÍ TABULKY

NÍŽE UVEDENÉ GRAFICKÉ ZOBRAZENÍ JE POUZE INFORMATIVNÍHO CHARAKTERU. BEZPEČNOSTNÍ A VÝSTRAŽNÉ ZNAČKY BUDOU V OBJEKTU ROZMÍSTĚNY DLE ČSN ISO 3864. JEDNÁ SE O OZNAČENÍ HLAVNÍHO UZÁVĚRU VODY, HLAVNÍHO VYPÍNAČE EL. PROUDU, OZNAČENÍ VÝTAHU APOD.. Z JEDNOTLIVÝCH PŮ BUDOU VYZNAČENY SMĚRY ÚNIKU. TRASA ÚNIKU BUDE VYZNAČENA REFLEXNÍM ZNAČENÍM.



TABULKA DETAILŮ

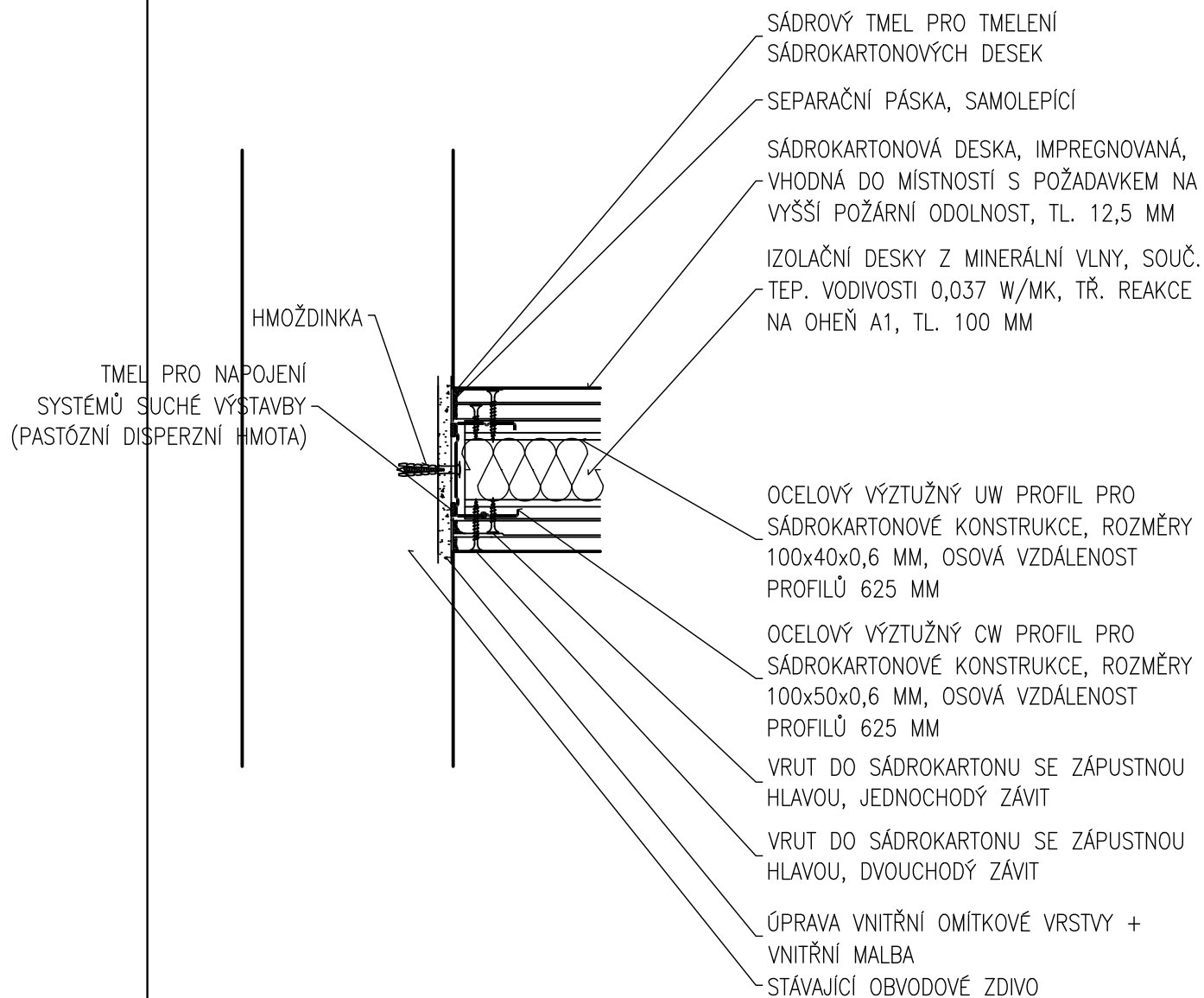
OZNAČENÍ

SCHÉMA

DET 05

DETAIL NOVÉ SÁDROKARTONOVÉ PŘÍČKY

SÁDROKARTONOVÁ PŘÍČKA, DVOJITĚ OPLÁŠTĚNÁ, TL. 150 MM,
NAPOJENÍ NA NOSNOU STĚNU M 1 : 5



TABULKA DETAILŮ

OZNAČENÍ

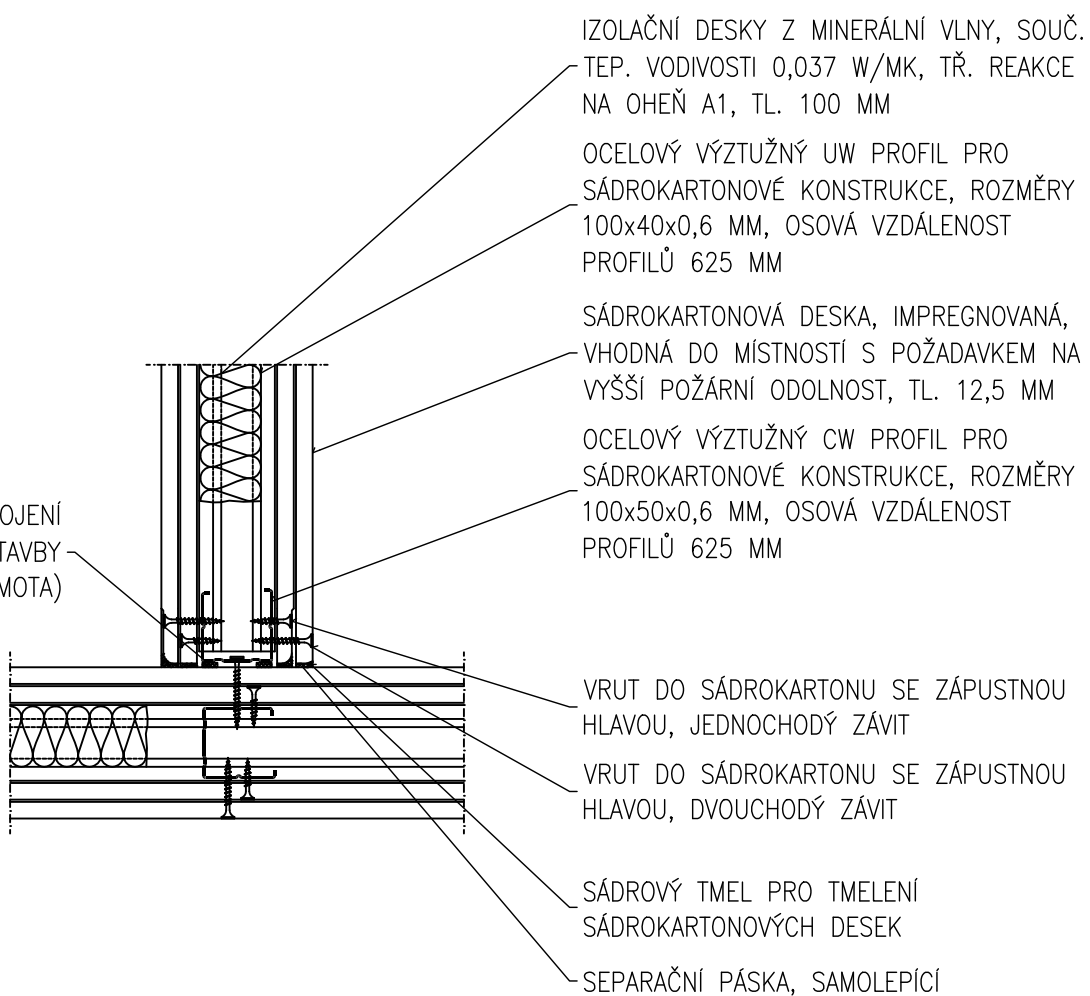
SCHÉMA

DET 06

DETAIL NOVÉ SÁDROKARTONOVÉ PŘÍČKY

SÁDROKARTONOVÁ PŘÍČKA, DVOJITĚ OPLÁŠTĚNÁ, TL. 150 MM,
SPOJ "T" KOTVENÍ DO PROFILŮ CW M 1 : 5

TMEL PRO NAPOJENÍ
SYSTÉMŮ SUCHÉ VÝSTAVBY
(PASTÓZNÍ DISPERZNÍ HMOTA)



TABULKA DETAILŮ

OZNAČENÍ

SCHÉMA

DET 07

DETAIL NOVÉ SÁDROKARTONOVÉ PŘÍČKY

SÁDROKARTONOVÁ PŘÍČKA, DVOJITĚ OPLÁŠTĚNÁ, TL. 150 MM,
ROH M 1 : 5

IZOLAČNÍ DESKY Z MINERÁLNÍ VLNY, SOUČ.
TEP. VODIVOSTI 0,037 W/MK, TŘ. REAKCE
NA OHEŇ A1, TL. 100 MM

OCELOVÝ VÝZTUŽNÝ UW PROFIL PRO
SÁDROKARTONOVÉ KONSTRUKCE, ROZMĚRY
100x40x0,6 MM, OSOVÁ VZDÁLENOST
PROFILŮ 625 MM

SÁDROKARTONOVÁ DESKA, IMPREGNOVANÁ,
VHODNÁ DO MÍSTNOSTÍ S POŽADAVKEM NA
VYŠŠÍ POŽÁRNÍ ODOLNOST, TL. 12,5 MM

OCELOVÝ VÝZTUŽNÝ CW PROFIL PRO
SÁDROKARTONOVÉ KONSTRUKCE, ROZMĚRY
100x50x0,6 MM, OSOVÁ VZDÁLENOST
PROFILŮ 625 MM

VRUT DO SÁDROKARTONU SE ZÁPUSTNOU
HLAVOU, JEDNOCHODÝ ZÁVIT

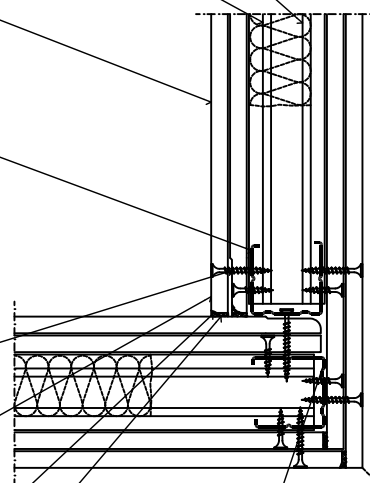
VRUT DO SÁDROKARTONU SE ZÁPUSTNOU
HLAVOU, DVOUCHODÝ ZÁVIT

SÁDROVÝ TMEL PRO TMELNÍ
SÁDROKARTONOVÝCH DESEK

SEPARAČNÍ PÁSKA, SAMOLEPÍCÍ

OCELOVÝ VÝZTUŽNÝ CW PROFIL PRO
SÁDROKARTONOVÉ KONSTRUKCE, ROZMĚRY
100x50x0,6 MM, OSOVÁ VZDÁLENOST
PROFILŮ 625 MM

UKONČUJÍCÍ LIŠTA



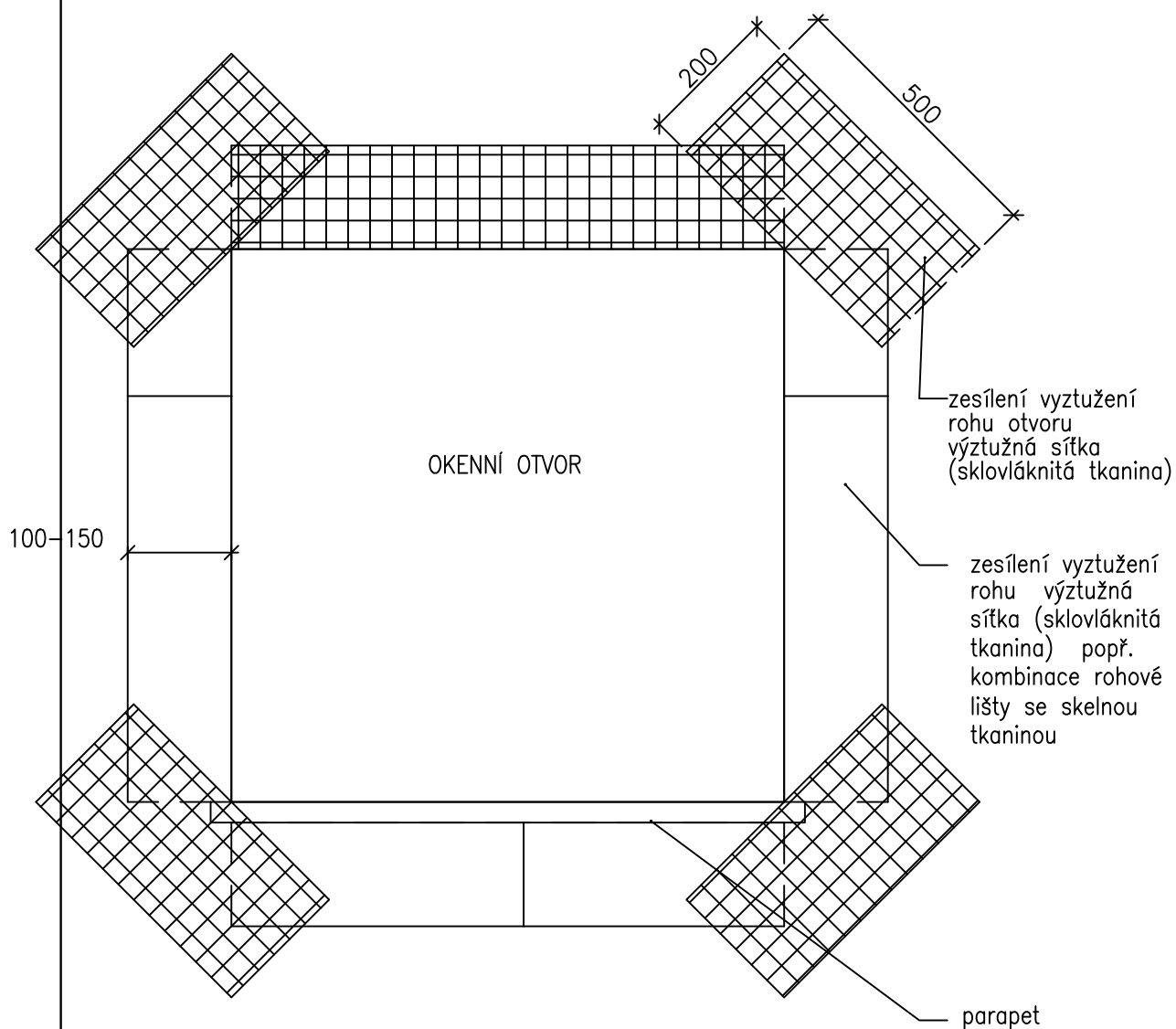
TABULKA DETAILŮ

OZNAČENÍ

SCHÉMA

DET 08

KONTAKTNÍ ZATEPLOVACÍ SYSTÉM
ZESÍLENÍ OKENNÍHO OTVORU (POHLED)



TABULKA DETAILŮ

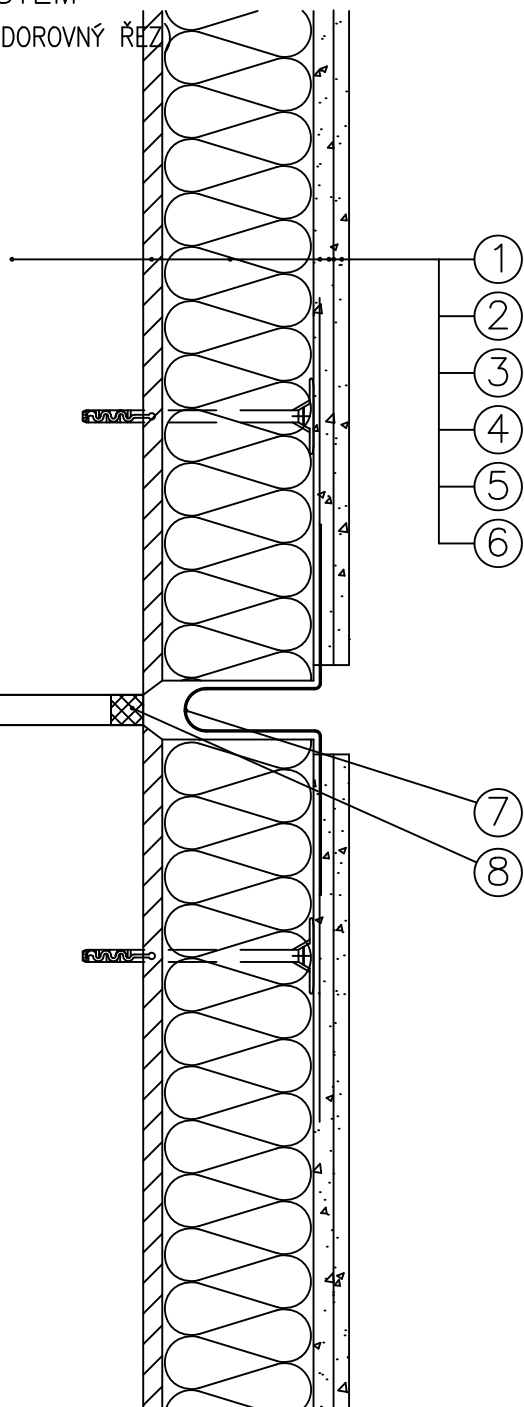
OZNAČENÍ

SCHÉMA

DET 09

KONTAKTNÍ ZATEPLOVACÍ SYSTÉM

DILATAČE V IZOLACI (SVISLÁ SPÁRA – VODOROVNÝ ŘEZ)



- 1 Obvodové zdivo (podklad)
- 2 Lepicí hmota
- 3 Izolační deska
- 4 Krycí hmota (min. 2 vrstvy) s výztužnou sítinou ze skelné tkaniny
- 5 Penetrační nátěr
- 6 Strukturovaná omítka
- 7 Dilatační profil (průběžný) (Al profil s výzt. skelnou tkaninou)
- 8 Mikroporézní pryž

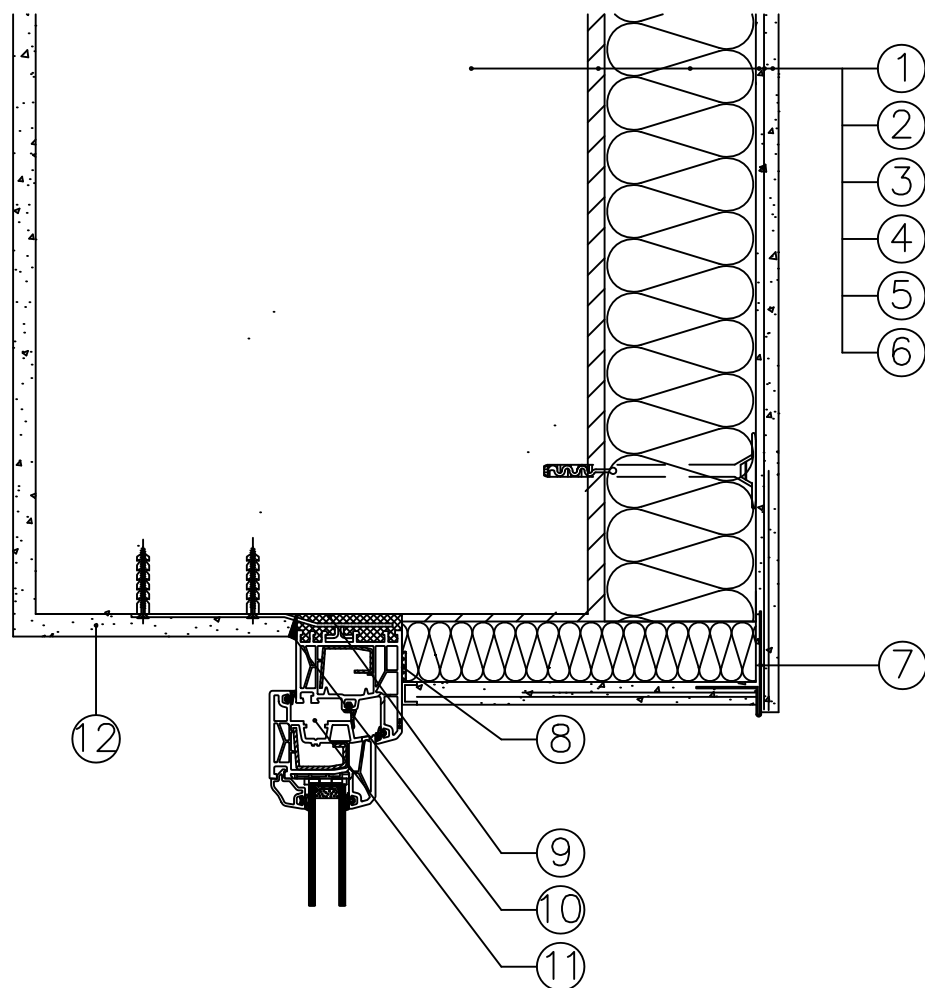
TABULKA DETAILŮ

OZNAČENÍ

SCHÉMA

DET 10

KONTAKTNÍ ZATEPLOVACÍ SYSTÉM
NADPRAŽÍ ZATEPLENÉ (SVISLÝ ŘEZ)



- 1 Obvodové zdivo (podklad)
- 2 Lepicí hmota
- 3 Izolační deska
- 4 Krycí hmota (min. 2 vrstvy) s výztužnou sítkou ze skelné tkaniny
- 5 Penetrační nátěr
- 6 Strukturovaná omítka
- 7 Okenní lišta (nadpraží)
- 8 Těsnicí páska
- 9 PUR pěna výplň mezery
- 10 Trvale pružný tmel
- 11 Okenní systém
- 12 Vnitřní omítka

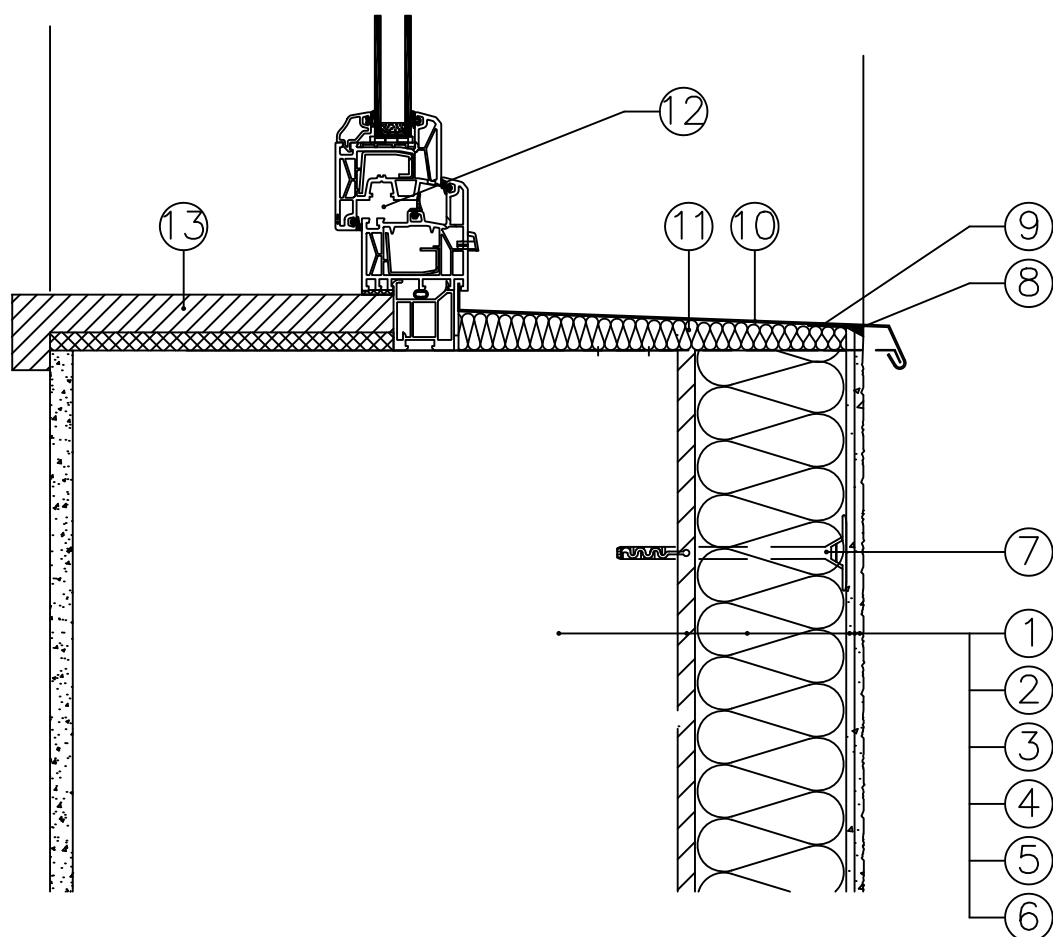
TABULKA DETAILŮ

OZNAČENÍ

SCHÉMA

DET 11

KONTAKTNÍ ZATEPLOVACÍ SYSTÉM
PARAPET OKNA – ZATEPLENÝ (SVISLÝ ŘEZ)



- 1 Obvodové zdivo (podklad)
- 2 Lepicí hmota
- 3 Izolační deska
- 4 Krycí hmota (min. 2 vrstvy) s výztužnou sítinou ze skelné tkaniny
- 5 Penetrační nátěr
- 6 Strukturovaná omítka
- 7 Hmoždinka
- 8 Trvale pružný tmel
- 9 Těsnicí páska
- 10 Parapetní plech kotvený drátěnou příponkou
- 11 Izolační deska
- 12 Okenní systém
- 13 Vnitřní parapet

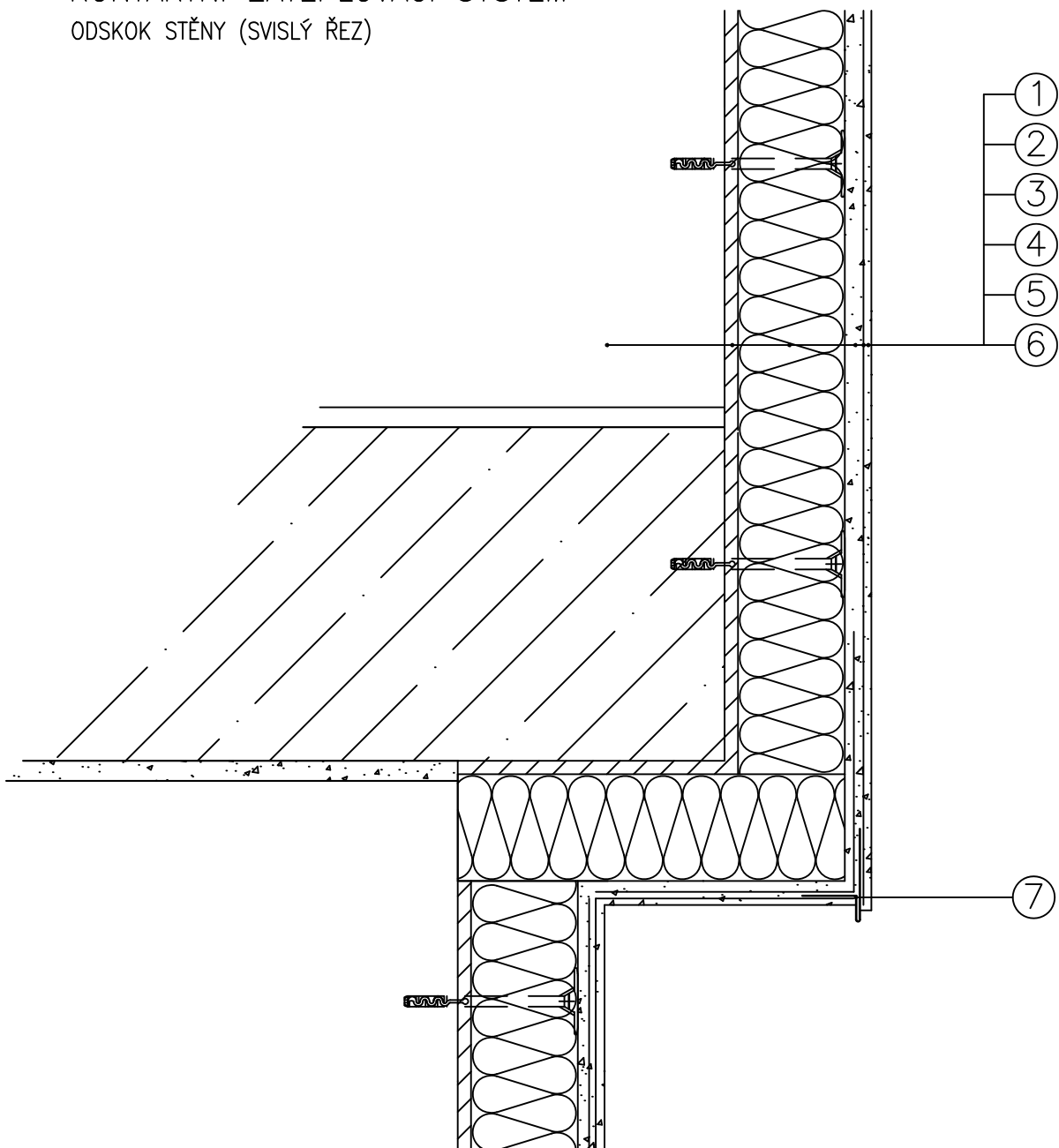
TABULKA DETAILŮ

OZNAČENÍ

SCHÉMA

DET 12

KONTAKTNÍ ZATEPLOVACÍ SYSTÉM
ODSKOK STĚNY (SVISLÝ ŘEZ)



- 1 Obvodové zdivo (podklad)
- 2 Lepicí hmota
- 3 Izolační deska
- 4 Krycí hmota (min. 2 vrstvy) s výztužnou sítinou ze skelné tkaniny
- 5 Penetrační nátěr
- 6 Strukturovaná omítka
- 7 Okenní lišta (nadpraží)

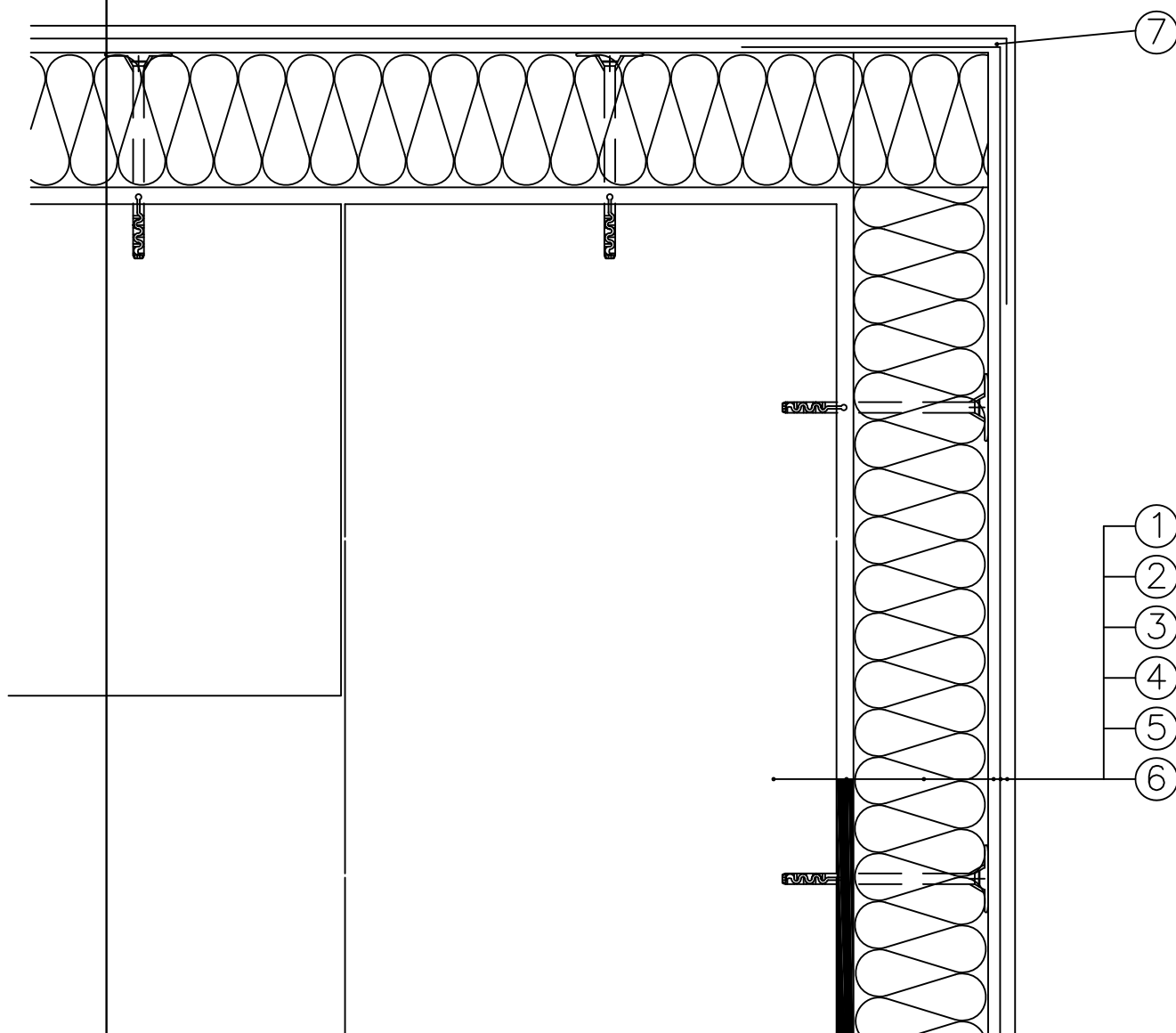
TABULKA DETAILŮ

OZNAČENÍ

SCHÉMA

DET 13

KONTAKTNÍ ZATEPLOVACÍ SYSTÉM
VNĚJŠÍ NÁROŽÍ (VODOROVNÝ ŘEZ)



- 1 Obvodové zdivo (podklad)
- 2 Lepicí hmota
- 3 Izolační deska
- 4 Krycí hmota (min. 2 vrstvy) s výztužnou sítkou ze skelné tkaniny
- 5 Penetrační nátěr
- 6 Strukturovaná omítka
- 7 Rohová lišta s výzt. sítkou
- 8 Vystřídané přeložení desek v nároží

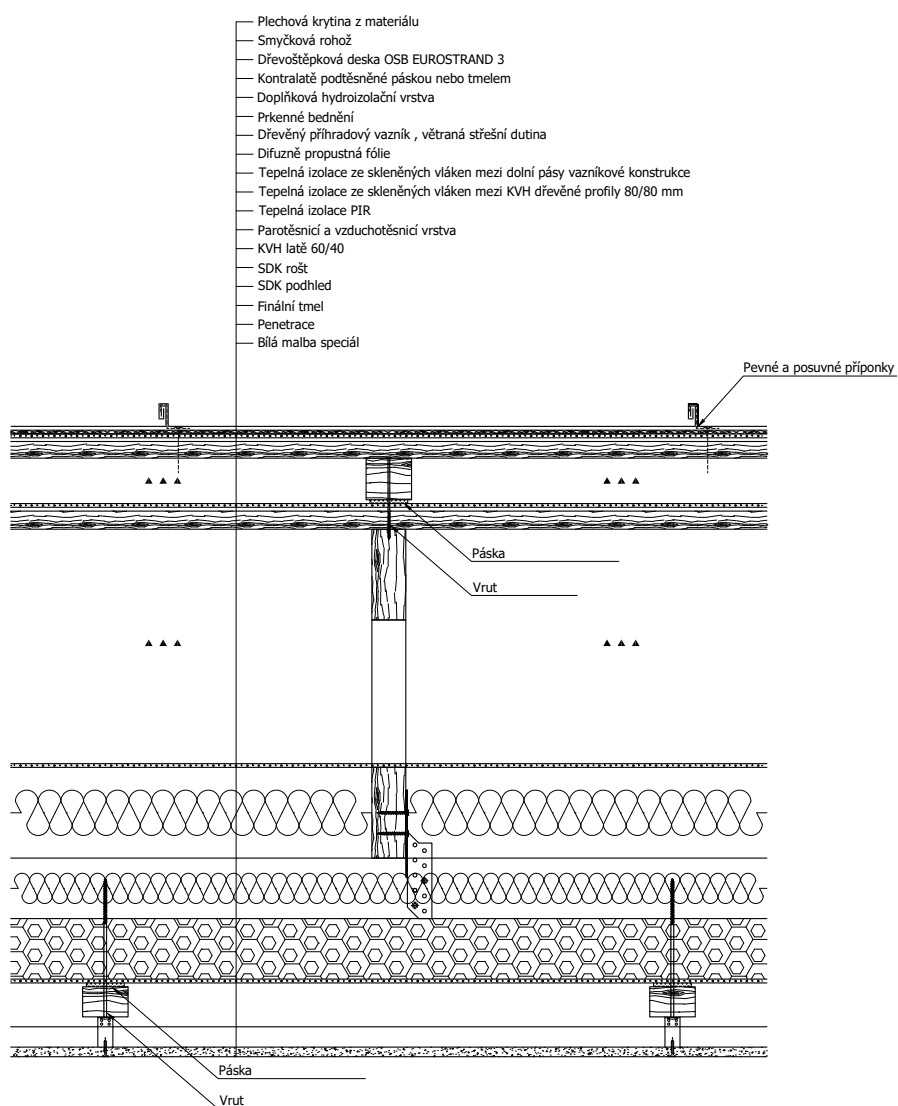
TABULKA DETAILŮ

OZNAČENÍ

SCHÉMA

DET 15

SKLADBA PULTOVÉ STŘECHY Z DŘEVĚNÝCH VAZNÍKŮ TYPIZOVANÝ DETAIL



Přípevnění hladké plechové krytiny provést dle kapitoly 8.2 Pravidel pro navrhování a provádění klempířských konstrukcí.
Pro návrh dimenze doplňkové hydroizolační vrstvy se uplatní Pravidla Čechu klempířů, pokrývačů a tesařů,
resp. výrobce použité skládané krytiny.

Spolehlivost hydroizolační konstrukce konkrétní stavby
je nutné vždy ověřit postupem podle Směrnice ČHS 01.

STŘECHA, PODHLED, PLOCHA, SKLÁDANÁ KRYTINA, VAZNÍK

Měřítko PDF 1:5

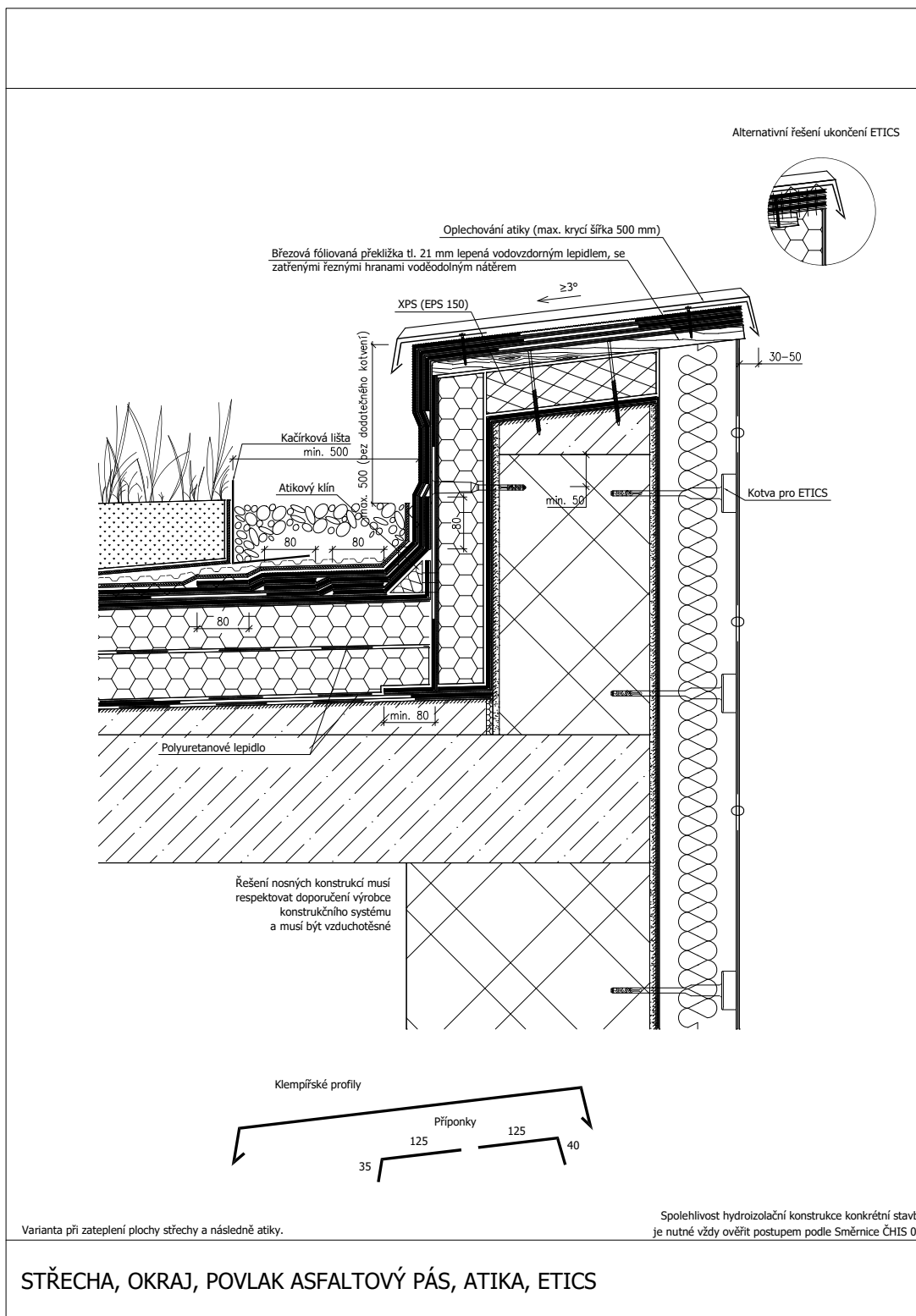
TABULKA DETAILŮ

OZNAČENÍ

SCHÉMA

DET 16

ATIKA PLOCHÉ STŘECHY VČ. SKLADBY ZELENÉ STŘECHY
TYPIZOVANÝ DETAIL



STŘECHA, OKRAJ, POVLAK ASFALTOVÝ PÁS, ATIKA, ETICS

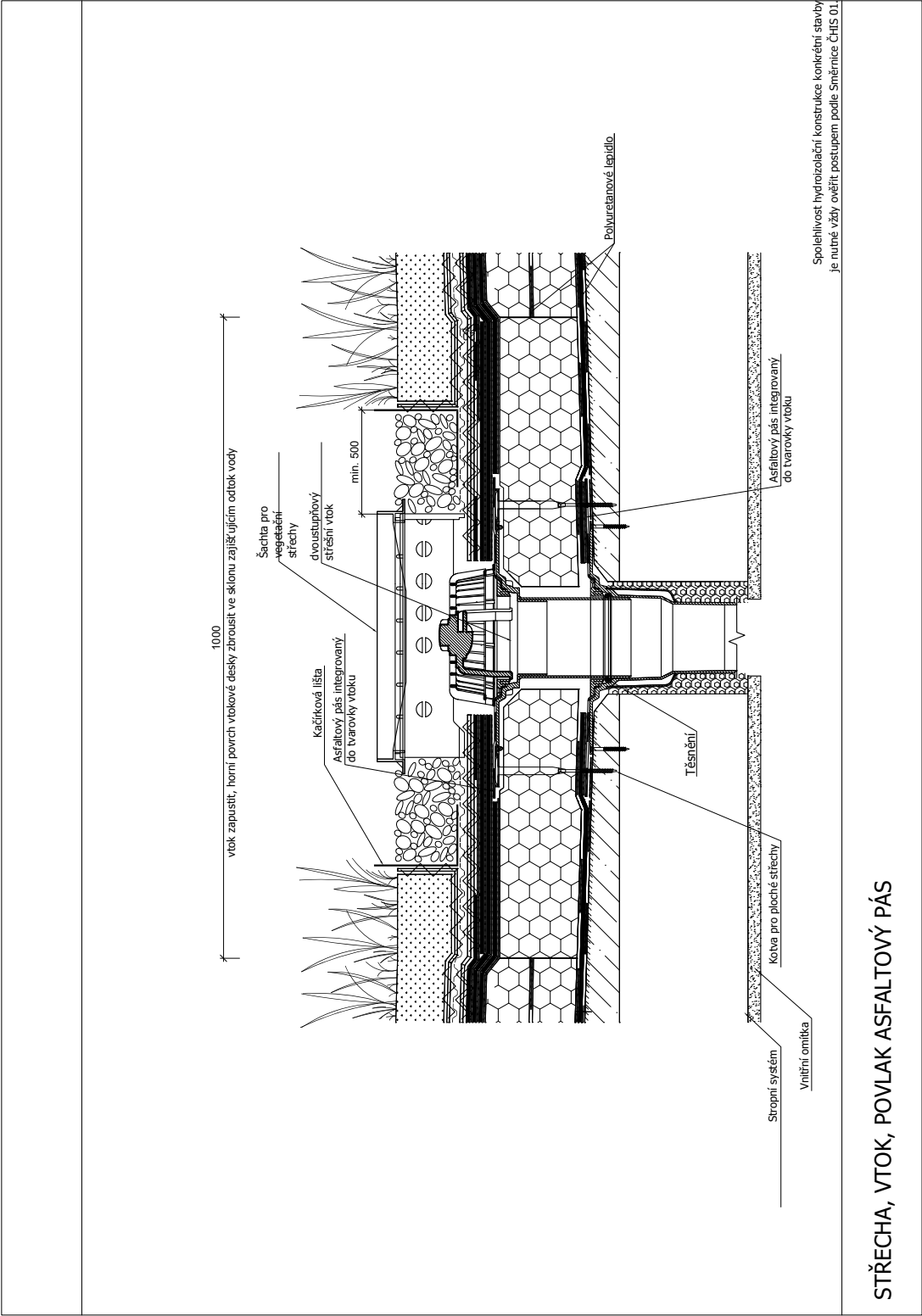
TABULKA DETAILŮ

OZNAČENÍ

SCHÉMA

DET 17

STŘEŠNÍ VPUSŤ PLOCHÉ STŘECHY VČ. SKLADBY ZELENÉ STŘECHY
TYPIZOVANÝ DETAIL



STŘECHA, VTOK, POVLAČ ASFALTOVÝ PÁS

